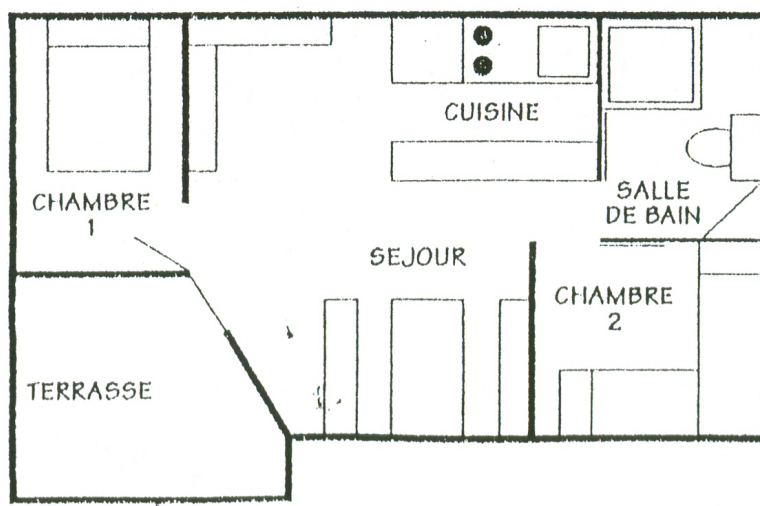


## DESCRIPTIF DE LA LOCATION

4 chalets 4 places Azur  
27 m<sup>2</sup>

### INDEPENDANTS



#### CÔTE CUISINE

1 table de cuisine avec toile cirée, 2 tabourets, 2 banquettes, une télévision.

#### MATERIEL ELECTROMENAGER

2 plaques vitrocéramiques, hotte aspirante, micro-onde, cafetière, réfrigérateur.

#### VAISSELLE ET USTENSILES

8 assiettes plates, 8 assiettes creuses, 8 assiettes à dessert, 8 verres, 6 bols, 6 tasses/sous-tasses, 1 plat ovale en inox, 1 plat creux légumier en inox, 1 plat micro-onde, 1 saladier, 1 cendrier, 1 pichet 1 planche à découper, 1 ramasse couverts, 8 fourchettes, 8 couteaux, 8 cuillères à soupe, 8 petites cuillères, 1 couvert à salade, 1 paire de ciseaux, 1 cuillère en bois, 1 écumoire, 1 louche, 1 fouet 1 tire bouchons/ ouvre bouteilles, 1 cou-teau à pain, 1 couteau à viande, 1 couteau office, 1 éplucheur, 1 clef à sardine, 1 ouvre boîte papillon, 1 passoire, 1 esso-reuse à salade, 4 casseroles, 2 poêles, 1 couvercle, 1 faitout, 1 sauteuse, 1 plateau, 1 dessous de plat, 1 corbeille à pain, 1 égouttoir à vaisselle, 1 vase à fleurs.

#### MATERIEL D'ENTRETIEN

1 tapis d'extérieur, 1 pelle, 1 balayette, 1 balai laveur, 1 seau, 1 balai d'intérieur, 1 poubelle de cuisine, 1 poubelle de salle de bain, 1 brosse WC avec porte brosse, 1 étendoir à linge, 1 cuvette ronde.

#### SALLE DE BAIN / WC

1 douche, 1 lavabo, 1 WC séparé.

#### CÔTE NUIT

1 chambre avec 1 lit en 140 cm, 1 chambre avec 2 lits superposés en 70 cm, 1 table de chevet, 3 couvre lits matelassés, 3 couvertures, 3 traversins, 3 alèses, 8 cintres, 2 oreillers.

#### A L'EXTERIEUR

1 terrasse couverte avec 1 table de jardin, 4 chaises de jardin, 1 bain de soleil

