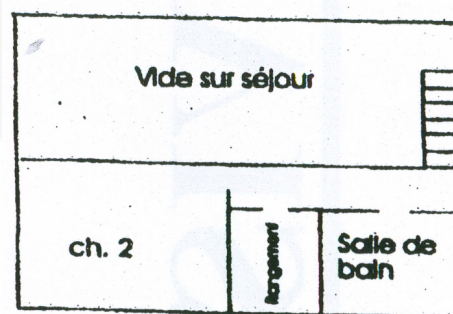
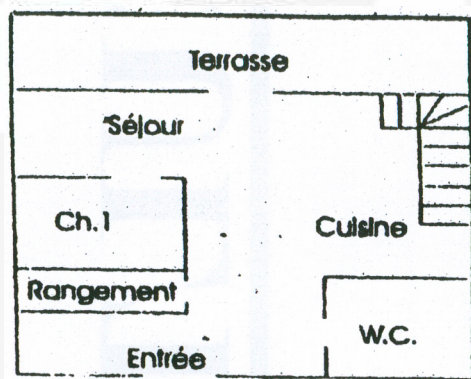


# DESCRIPTIF DE LA LOCATION

3 gîtes 4 places  
50 m<sup>2</sup>

## MITOYENS 2 PAR 2



### CÔTE CUISINE

1 table de cuisine avec toile cirée, 4 chaises, 2 fauteuils, 1 buffet, une télévision.

### MATERIEL ELECTROMENAGER

4 plaques vitrocéramiques, hotte aspirante, micro-onde, cafetière Senseo, réfrigérateur-congélateur, lave vaisselle, lave linge.

### VAISSELLE ET USTENSILES

8 assiettes plates, 8 assiettes creuses, 8 assiettes à dessert, 8 verres, 4 verres à pied, 4 mugs, 6 bols, 6 tasses, 2 plats, 1 plat micro-onde, 2 saladiers, 1 cendrier, 1 pichet, 2 planches à découper, 1 ramasse couverts, 8 fourchettes, 8 couteaux, 8 cuillères à soupe, 8 petites cuillères, 1 couvert à salade, 1 paire de ciseaux, 1 cuillère en bois, 1 écumoire, 1 louche, 1 fouet, 1 tire bouchons/ouvre bouteilles, 1 couteau à pain, 1 couteau à viande, 1 couteau office, 1 éplucheur, 1 clef à sardine, 1 ouvre boîte papillon, 1 passoire, 1 essoreuse à salade, 4 casseroles, 3 poêles, 1 couvercle, 1 faitout, 1 sauteuse, 1 plateau, 1 dessous de plat, 1 corbeille à pain, 1 égouttoir à vaisselle, 1 vase à fleurs.

### MATERIEL D'ENTRETIEN

1 tapis d'extérieur, 1 tapis d'intérieur, 1 pelle, 1 balayette, 1 balai laveur, 1 seau, 1 balai d'intérieur, 1 poubelle de cuisine, 1 poubelle de salle de bain, 1 brosse WC avec porte brosse, 1 étendoir à linge, 1 cuvette ronde, 1 aspirateur, 1 table à repasser, 1 fer à repasser.

### SALLE DE BAIN / WC

En rez-de-chaussée : 1 WC  
A l'étage : 1 douche, 1 lavabo.

### CÔTE NUIT

En rez-de-chaussée : 1 chambre avec 1 lit en 140 cm, 1 table de chevet, 1 couvre lit matelassé, 2 couvertures, 1 traversin, 1 alèse, cintres, 2 oreillers.

A l'étage : 1 chambre avec 2 lits en 90 cm, 1 table de chevet, 2 couvre lits matelassés, 4 couvertures, 2 traversins, 2 alèses, cintres.

### A L'EXTERIEUR

1 balcon avec 1 table de jardin, 4 chaises de jardin, 1 bain de soleil, 1 parasol, 1 barbecue fixe à disposition.

