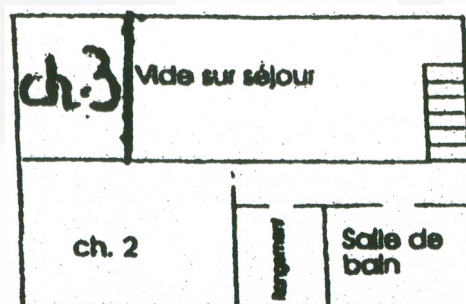
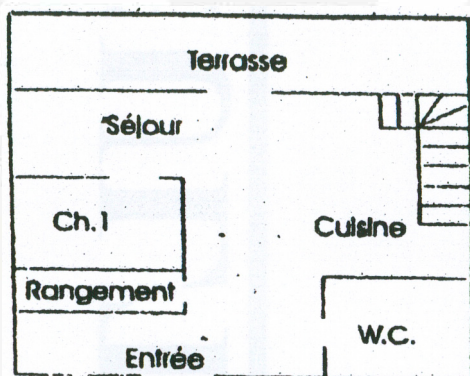


DESCRIPTIF DE LA LOCATION

1 gîte 6 places
60 m²

MITOYEN 2 PAR 2



CÔTE CUISINE

1 table de cuisine avec toile cirée, 6 chaises, 2 fauteuils, 1 buffet, une télévision.

MATERIEL ELECTROMENAGER

4 plaques vitrocéramiques, hotte aspirante, micro-onde, cafetière Senseo, réfrigérateur-congérateur, lave vaisselle, lave linge.

VAISSELLE ET USTENSILES

12 assiettes plates, 12 assiettes creuses, 12 assiettes à dessert, 12 verres, 6 verres à pied, 6 mugs, 8 bols, 8 tasses, 2 plats, 1 plat micro-onde, 3 saladiers, 1 cendrier, 1 pichet, 2 planches à découper, 1 ramasse couverts, 12 fourchettes, 12 couteaux, 12 cuillères à soupe, 12 petites cuillères, 1 couvert à salade, 1 paire de ciseaux, 1 cuillère en bois, 1 écumoire, 1 louche, 1 fouet, 1 tire bouchons/ ouvre bouteilles, 1 couteau à pain, 1 couteau à viande, 1 couteau office, 1 éplucheur, 1 clef à sardine, 1 ouvre boîte papillon, 1 passoire, 1 essoreuse à salade, 4 casseroles, 3 poêles, 1 couvercle, 1 faitout, 1 sauteuse, 1 plateau, 1 dessous de plat, 1 corbeille à pain, 1 égouttoir à vaisselle, 1 vase à fleurs.

MATERIEL D'ENTRETIEN

1 tapis d'extérieur, 1 tapis d'intérieur, 1 pelle, 1 balayette, 1 balai laveur, 1 seau, 1 balai d'intérieur, 1 poubelle de cuisine, 1 poubelle de salle de bain, 1 brosse WC avec porte brosse, 1 étendoir à linge, 1 cuvette ronde, 1 aspirateur, 1 table à repasser, 1 fer à repasser.

SALLE DE BAIN / WC

En rez-de-chaussée : 1 WC.

A l'étage : 1 douche, 1 lavabo, 1 WC.

CÔTE NUIT

En rez-de-chaussée : 1 chambre avec 1 lit en 140 cm, 1 table de chevet, 1 couvre lit matelassé, 2 couvertures, 1 traversin, 1 alèse, cintres, 2 oreillers.

A l'étage : 1 chambre avec 1 lit en 140 cm, 1 chambre avec 2 lits en 90 cm, 2 tables de chevet, 3 couvre lits matelassés, 6 couvertures, 3 traversins, 3 alèses, cintres, 2 oreillers.

A L'EXTERIEUR

1 balcon avec 1 table de jardin, 6 chaises de jardin, 1 bain de soleil, 1 parasol, 1 barbecue fixe à disposition.

